

Conclue FeLV

Uso Veterinário

Teste rápido para detecção do antígeno da Leucemia Felina

Uso exclusivo para diagnóstico *in vitro*

Finalidade do Teste:

O **Conclue FeLV** é um kit para detecção rápida e qualitativa do agente causador da leucemia felina a partir de amostra de sangue total, soro ou plasma de gatos.

Princípio do Teste:

O **Conclue FeLV** trata-se de um teste sorológico primário imunocromatográfico.

O dispositivo de teste é constituído por uma membrana de nitrocelulose na qual se encontram a linha Teste (T), impregnada com anticorpos monoclonais anti-FeLV, e a linha Controle (C), impregnada com o reagente de controle, e por uma membrana de poliéster impregnada com anticorpos monoclonais conjugados com partículas de ouro coloidal (ouro conjugado).

Quando o dispositivo é preenchido com a amostra e com a solução de ensaio, o ouro conjugado migra com a amostra por capilaridade, permitindo que eles entrem em contato com os anticorpos monoclonais anti-FeLV que estão presentes na linha Teste (T). Se a amostra testada for positiva para o antígeno, o resultado será visível em 10 minutos na forma de uma linha avermelhada ou arroxeadada na área da linha Teste (T) do dispositivo. Se o resultado for negativo, a linha Teste (T) não será formada.

A solução e o ouro conjugado continuarão a migrar pelo dispositivo, produzindo então uma linha na área de Controle (C), devido ao encontro com o reagente de controle, independentemente do resultado do teste ser positivo ou negativo.

Composição:

Dispositivo de teste: Anticorpos monoclonais anti-FeLV.

Solução de ensaio: Solução tampão para diluição de amostra.

Materiais necessários para a realização do teste:

- Dispositivo de teste individual em sachê laminado com dessecante.
- Tubo contendo EDTA ou heparina (se a amostra for de sangue total).
- Frasco contendo solução de ensaio.
- Pipeta capilar.
- Instrução de uso.

Precauções:

Realizar o teste imediatamente após remover/abrir o dispositivo do sachê laminado, pois a presença de umidade pode reduzir a estabilidade dos reagentes.

Não utilizar o produto com prazo de validade vencido.

Para USO VETERINÁRIO

exclusivamente. Deve ser utilizado por profissional qualificado.

Utilizar luvas de borracha (luva nitrílica) ao manusear as amostras e lavar as mãos cuidadosamente após o teste. Recomendamos adotar boas práticas laboratoriais durante o uso e o descarte do produto e seus resíduos. Nunca utilizar reagentes de outros kits ou de outros lotes do mesmo kit.

Todos os componentes do kit são de **USO ÚNICO** e descartáveis, não devendo ser reutilizados.

Coleta de amostra e armazenagem:

O teste deve ser realizado utilizando sangue total, soro ou plasma de gatos.

A amostra deve ser coletada e manuseada conforme métodos padronizados pelo estabelecimento para a coleta de sangue venoso.

Sangue Total: A amostra de sangue deve ser coletada em EDTA ou heparina. Após a coleta da amostra, ela deve ser testada imediatamente. Caso não seja possível realizar o teste imediatamente após a coleta da amostra, a mesma deve ser armazenada sob refrigeração, em temperatura entre 2°C e 8°C, por até 24 horas.

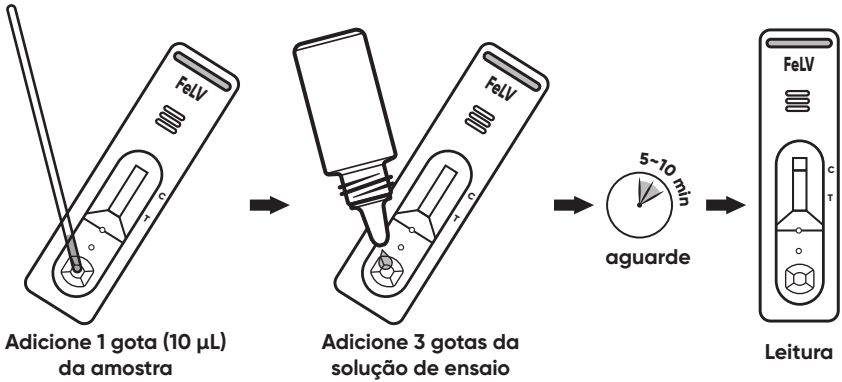
Soro ou plasma: Após a coleta da amostra, ela deve ser testada imediatamente. Caso não seja possível realizar o teste imediatamente após a coleta da amostra, a mesma deve ser armazenada sob refrigeração, em temperatura entre 2°C e 8°C, por até 24 horas.

Amostras hemolisadas ou lipêmicas, ou que possuam EDTA ou heparina não afetarão os resultados deste teste.

Procedimento de Teste:

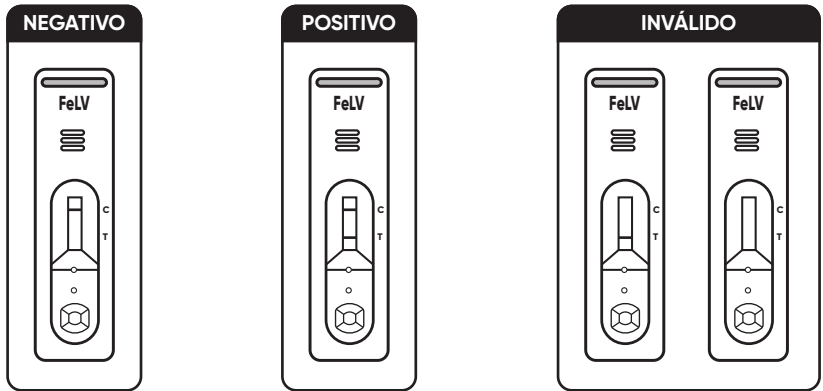
1. Acondicione a amostra e o kit de teste à temperatura ambiente com antecedência de 15-30 minutos da realização do teste.
2. Remova o dispositivo de teste do sachê selado e coloque-o sobre uma superfície limpa e plana.
3. Colete a amostra de acordo com o procedimento padronizado de coleta de sangue (sangue total, soro ou plasma). Em caso da utilização de soro ou plasma, processe a amostra conforme metodologia padronizada.
4. Adicione 1 gota da amostra, utilizando a pipeta capilar, no poço de amostra do dispositivo.
5. Adicione 3 gotas da solução de ensaio no poço de amostra do dispositivo.
6. Leia o resultado do teste após 5 a 10 minutos. **Não faça a leitura passados 10 minutos da realização do teste.**

Procedimento de teste



Interpretação dos Resultados:

- Resultado Negativo:** Somente uma banda na linha controle (C).
- Resultado Positivo:** Duas bandas aparecem, uma na linha teste (T) e outra na linha controle (C).
- Resultado Inválido:** se em 10 minutos, a banda de cor avermelhada não aparecer na linha controle (C), mesmo aparecendo algum resquício na linha teste, o resultado é considerado inválido, um novo teste deve ser conduzido com nova amostra e novo dispositivo.



Sensibilidade e Especificidade:

| CONCLUE FeLV | Sensibilidade | Especificidade |
|--------------|---------------|----------------|
| | 97,50% | 99,90% |

Limitações do Teste:

O **Conclue FeLV** foi desenvolvido como teste de triagem para o antígeno da leucemia felina (FeLV). Este produto pode fornecer resultados fáceis e rápidos, mas não exclui completamente a possibilidade de resultados falso-positivos ou falso-negativos causados por fatores variados. Portanto, a conclusão do diagnóstico deve levar em consideração os sinais clínicos, a opinião do médico-veterinário e, em caso de necessidade, a utilização de outros testes confirmatórios.

Descarte após o uso:

Após a realização do teste, todas as amostras, o produto e seus resíduos, inclusive embalagens, devem ser tratados como material contaminado, devendo ser descartados conforme o Programa de Gerenciamento de Resíduos do estabelecimento.

Armazenamento:

Conservar em local seco e fresco, em temperatura entre 2°C e 30°C, ao

abrigo da luz solar intensa e fora do alcance de crianças e animais domésticos. Não congelar.

Licenciado no Ministério da Agricultura sob nº 10.296/2019 em 26/12/2019.

Responsável Técnica:

Dra. Laura Fleury Tostes
CRMV/SP 25.733.



Leia o QR code e acesse nosso Áudio Bula.

PRODUTO IMPORTADO

Fabricante:
Asan Pharm. CO., LTD.
122-26, Gieopdanji-ro, Gongdo-eup,
Anseong-si, Gyeonggi-do, Coréia do Sul
Tel.: +82 31 656 5991
Fax: +82 31 656 5992
www.asanpharm.com

Importador e Distribuidor:
Ourofino Pet Ltda.
Rod. Anhanguera SP 330, km 298
CEP: 14140-000-Cravinhos-SP
CNPJ: 07.380.067/0001-48
www.ourofinopet.com

16 3518 2025

